

WELKOM

Raadsinformatiebijeenkomst Avri

2 maart 2026



AGENDA

Opening

Doel Raadsinformatiebijeenkomst

Raadsinformatieavond

19.00 uur Avri BV's & Coöperatie Cirtex

19.15 uur Circulair Ambachtscentrum Medel

Sluiting

- **Volgende platformbijeenkomst 7 april 2026**

DEZE RAADSINFORMATIEBIJEENKOMST IS VIA EEN LIVESTREAM TE VOLGEN & WORDT OPGENOMEN



DOEL RAADSINFORMATIEBIJEENKOMST

- **Voordat** financiële stukken voor het AB worden gepubliceerd en
- **als verdiepende bijeenkomst** over speciale thema's – zoals de Avri BV's of Cirtex
- Informerend en om vragen te stellen
- Onderling meningen uitwisselen
- U kunt uw opmerkingen en opinie meegeven aan uw bestuurder!

AVRI BV'S & COOPERATIE CIRTEX



Gemeenschappelijke regeling Avri (2015)

Van 8 gemeenten in Rivierenland
8 Vertegenwoordigers gemeente = Algemeen Bestuur
Drie vertegenwoordigers uit AB = Dagelijks Bestuur
Directeur tevens bestuurssecretaris

publiek

Avri Realisatie B.V. (1990)

Aandeelhouders = Algemeen bestuur van GR Avri
Raad van commissarissen = 3 leden uit Algemeen Bestuur GR Avri

privaat

Avri Solar BV (2014)

Statutair bestuurder: Avri Realisatie B.V.
Procuratie: medewerker Avri

privaat

Coöperatie Cirtex (2022)

Bestuur = directeuren Avri- werkzaak-2switch
Raad van toezicht = AB lid Avri, AB lid Werkzaak, lid RVT 2 Switch

publiek

Gemeenschappelijke regeling belastingsamenwerking Rivierenland (2008)

De deelnemers van BSR zijn Avri, Waterschap Rivierenland en de gemeenten Culemborg,
IJsselstein, Maasdriel, Montfoort, Tiel, West Betuwe, West Maas en Waal en Wijk bij
Duurstede.
Allen vertegenwoordigd AB en DB BSR

publiek

ONTWIKKELINGEN EN SAMENWERKINGEN VANUIT DE BV EN COÖPERATIE

- GEREALISEERD

Avri Realisatie BV participeert met partners in acculaadplein: meekijken met WattHub BV en overnemen voor eigen gebruik, al dan niet via nieuwe dochtermaatschappij



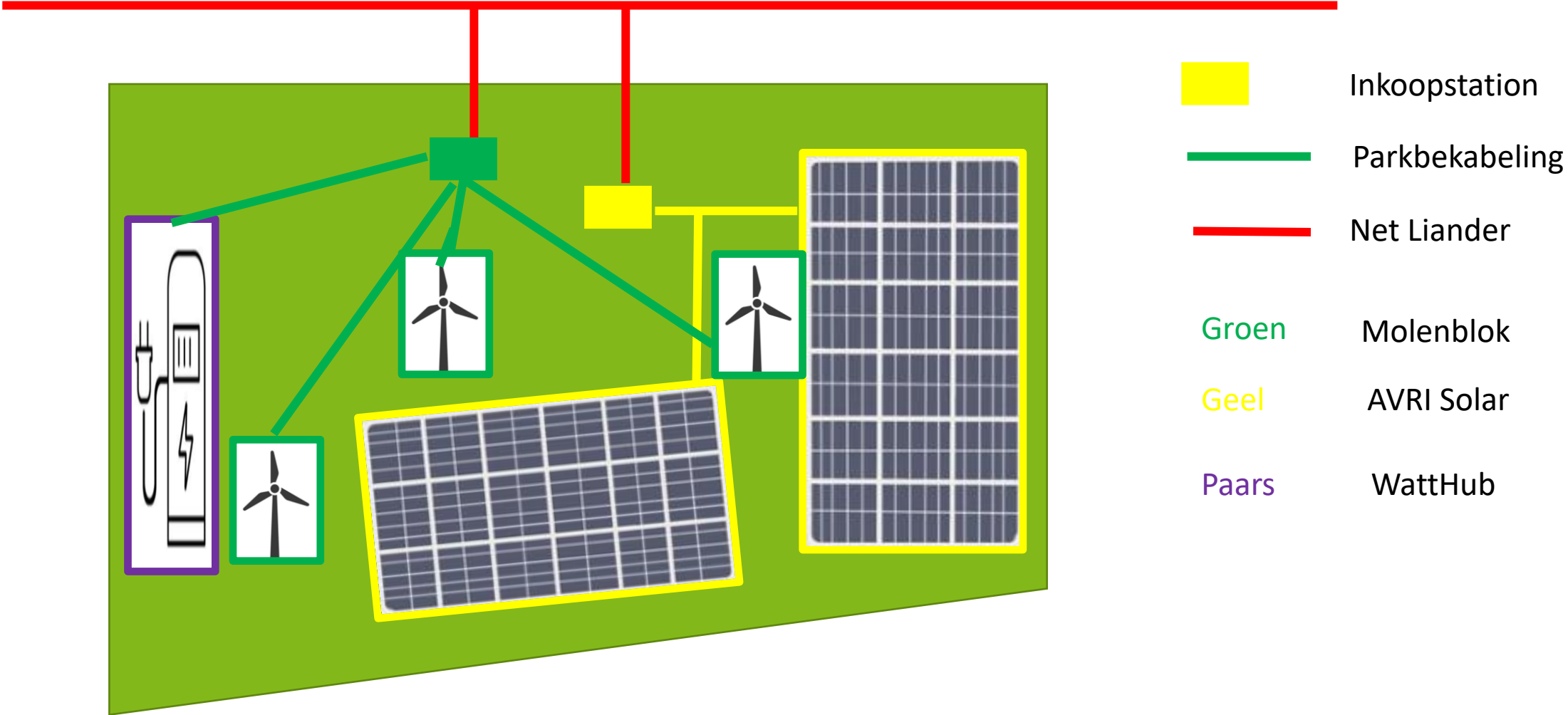
AVRI REALISATIE BV

- Avri Realisatie BV onderzoekt invulling van vrije ruimte op grondstoffenpark (bv. haalbaarheid GFT installatie)
- In verband met het in gebruik kunnen nemen van deze 2 ha braakliggend terrein loopt in 2026 een aanvraag omgevingsvergunning Flora en Fauna bij provincie Gelderland.
- Namens Avri medewerking verlenen aan bouw 2^e laadplein voor de Arriva-bussen voor minimaal 10 en mogelijk 17 jaar (vanaf juli 2026)

AVRI SOLAR BV



HUIDIGE SITUATIE



SAMENWERKING BETUWEWIND EN AVRI SOLAR BV

- Maken van groene energie voor regio, mede door samenvoegen van zon en wind en gezamenlijke koop en exploitatie van grote batterij
- Realiseren van EnergieHub “Avri” i.s.m. Gemeente West Betuwe
Aansluiten van derden die percelen met stroom willen kopen (industrieterrein Hondsgemet NOORD)
- Nieuw aangenomen energiewet geeft mogelijkheden in 2026



CIRTEX

CIRCULAIR TEXTIEL CENTRUM RIVIERENLAND

Proces over Evaluatierapport Cirtex



Circulair en Ketensamenwerking

Vooralsnog legt de ketensamenwerking zich vooral toe op recycling (middels vervezeling) en nog (te) weinig op partners die substantieel kunnen bijdragen aan producten, die hoger op de trap van textiel staan (door reparatie, herstel en upcycling).

De uitdaging zit vooral in het woord ‘substantieel’: partijen die hoogwaardige producten kunnen maken van textiel (en die hoger op de textiel trap scoren) hebben doorgaans geen behoefte aan (en capaciteit voor) grote hoeveelheden textiel.

Met de huidige consortiumpartners werken we aan schaalbare circulaire innovaties om de grote hoeveelheden C kwaliteit textiel (30%) te kunnen verwerken tot circulaire producten, die we in eigen regio/Nederland op basis van een circulair businessmodel kunnen afzetten.

Inclusie

Cirtex biedt een hybride werkomgeving voor mensen die nog niet regulier kunnen werken.

Het is een unieke plek tussen beschut en regulier werk, ingenomen door medewerkers met een loonwaarde van 40–45% om hen voor te bereiden op de stap naar regulier werk.

Uit de cijfers blijkt dat de hybride infrastructuur werkt doordat 20% uitstroomt (springplank) naar de reguliere arbeidsmarkt, 39% werkt bij Cirtex en dat 9% terugvalt in de beschutte werkomgeving (vangnet) van Werkzaak.

Is er toekomstig bestaansrecht voor Cirtex?

Ja, mits als brede maatschappelijke businesscase ingevuld.

- Cirtex levert aantoonbare meerwaarde op gebied van circulariteit en inclusie
- Kwetsbaar als 'smalle' businesscase, maar met een een grote maatschappelijke waarde in een 'brede' businesscase.
- Cruciaal om ketensamenwerking en financiële basis verder te versterken



Normenkader 2026

1. Circulair & Ketensamenwerking

Toelichting:

We hebben onderstaande KPI's geformuleerd, zodat we kunnen sturen op de hoeveelheid te verwerken textiel, het afvalpercentage en de verschillende textielfracties Origineel, A-, B- en C-kwaliteit.

KPI	Definitie	Norm 2026
Textiel verwerking	Netto kg textiel	1.900.000 kilo
Afval	Percentage afval	13%
Orgineel	Netto kg afzet Orgineel	800.000 kilo
Textiel fracties	Textiel (hergebruik en recycling) hoogwaardiger afzetten op textieltrap.	10%

Normenkader 2026

2. Inclusie

Toelichting:

We hebben onderstaande KPI's geformuleerd, zodat we kunnen sturen op het aantal betaalde werk- en ontwikkelplekken, het uitstroom percentage naar regulier werk en het percentage terug naar Werkzaak of in de uitkering.

KPI	Definitie	Norm 2026
Betaalde werkplekken	Aantal doelgroep medewerkers	30
Ontwikkelplekken	Aantal ingevulde ontwikkelplekken	60
Uitstroom naar regulier werk	% uitstroom naar regulier werk	20%
Terug naar Werkzaak	% terug naar productiehallen	9%
Terug in uitkering	% terug in uitkering	25%

Normenkader 2026

3. Financiën (brede businesscase)

Toelichting:

We hebben onderstaande KPI geformuleerd, zodat we kunnen sturen op de brede maatschappelijke waarde van Cirtex voor Werkzaak, Avri en gemeenten.

KPI	Definitie	Norm 2026
Resultaat brede businesscase (€)	Maatschappelijke waarde = het rendement Avri + Werkzaak als directe opbrengst/besparing door Cirtex minus het netto resultaat Cirtex.	Maatschappelijke waarde > 0

Voorgenomen besluit en proces

- De zienswijzeprocedure loopt tot 15 juni 2026 en is gericht op het voorgenomen besluit tot voortzetting van de Coöperatie CIRTEX op basis van een brede maatschappelijke businesscase.
- Op 1 juni 2026 is er een regionale zienswijzemarkt met dit onderwerp
- Definitieve besluitvorming vindt plaats in het Algemeen Bestuur van Werkzaak en Avri, dat is gepland op 9 juli 2026.



VRAGEN EN REACTIES



CIRCULAIR AMBACHTSCENTRUM MEDEL



HISTORIE BESLUITVORMING

- Besluit Algemeen Bestuur aankoop kavel: 26 januari 2023;
- Vaststellen doelen en uitgangspunten AB: 15 februari 2024;
- OLM; ingediend concept Voorlopig Ontwerp (bouwplan): 21 juli 2025;
- OLM; ingediend concept inrichtingsplan: 31 oktober 2025;
- Inspiratiesessie AB over Voorlopig Ontwerp en scenario's: 12 februari 2026.
- Inspiratiesessie 2 AB over investerings- en exploitatiekosten 19 maart 2026

KERN VAN DE AMBITIE

UITGANGSPUNTEN & DOELEN - VASTGESTELD IN HET AB OP 15 FEBRUARI 2024

- Regionale samenwerking
- Een inspirerende plek voor bezoekers en medewerkers
- Een aantrekkelijke en uitnodigende vestigingsplek voor partners van Avri
- Voorlichting en educatie
- Groothandel van secundaire materialen
- Verhoogd serviceniveau
- Sorteerlocatie voor alle milieustraten

Op een toekomstbestendige locatie



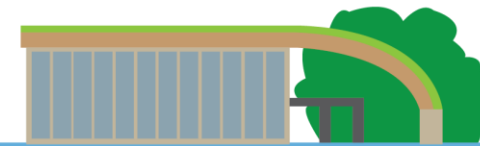
SAMENBRENGEN VAN DE FIJN EN GROF Huishoudelijke AFVAL- EN GRONDSTOFSTROMEN



Grondstoffenpark Geldermalsen

Voor de **Fijn** Huishoudelijke afval- en grondstofstromen

- Bulken
- Sorteren op Schone Grondstoffen
- Afvoeren



Circulair Ambachtscentrum

Voor de **Grof** Huishoudelijke afval- en grondstofstromen

- Bulken
- Sorteren op Herbruikbaarheid, Reparatie, etc
- Bewerken en verwerken
- Keten verbinden
- Afvoeren

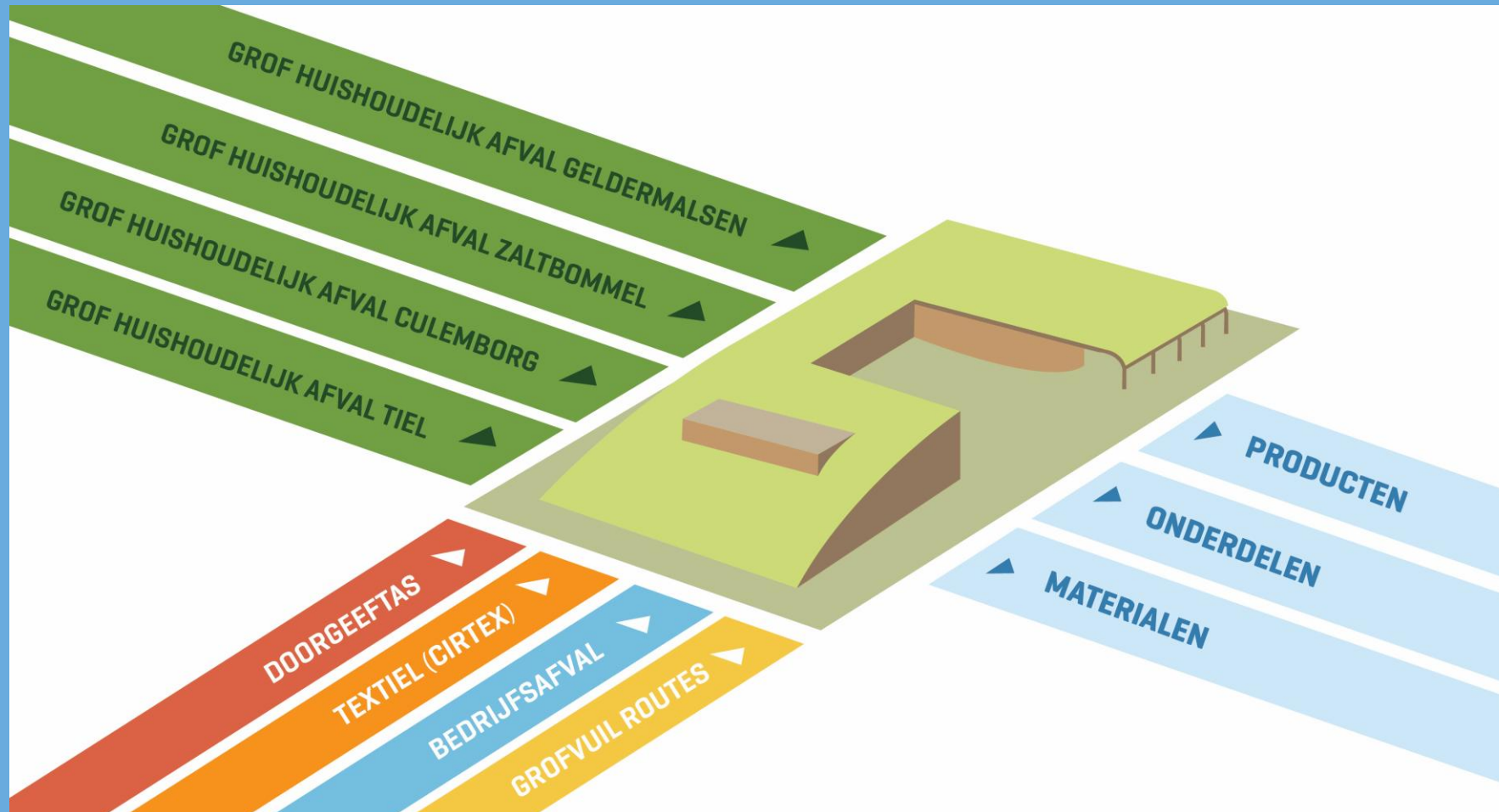
CIRCULAIR AMBACHTSCENTRUM MEDEL ALS SPIL IN DE REGIO



In het Circulair Ambachtscentrum Medel sorteert, bewerkt en verwerkt Avri het **grof** huishoudelijk afval van alle inwoners van Rivierenland.

- Milieustraten
- Satellietlocaties (Opheusden en Beneden-Leeuwen)
- Grofvuilroutes

Het Circulair Ambachtscentrum als **grondstoffenhub** en **sorteer- en verwerkingslocatie** voor alle producten die in potentie waardevol zijn.



ONTWERPSCENARIO'S

WAAROM ONTWERPKEUZE NU NODIG IS

- We naderen de afronding van het Voorlopig Ontwerp
- Verschillen in kwaliteit, beleving en exploitatiekosten moeten bestuurlijk worden afgewogen
- De keuze van het ontwerp beïnvloedt:
 - investering
 - exploitatie
 - toekomstwaarde
 - service aan inwoners
 - samenwerking met partners

IMPRESSIE



KADERS BIJ DE EXPLOITATIE

- **Doelen en Uitgangspunten**

- Op basis van de doelen en uitgangspunten is het Circulair Ambachtscentrum Medel ontworpen. Een milieustraat voldoet niet aan deze doelen en uitgangspunten.

Doelen en Uitgangspunten zijn vastgesteld in het AB op 15 februari 2024.

- **Ontwerpscenario's**

- De ontwerpscenario's sluiten aan bij de Houtskoolschets van de gemeenteraden en het Strategisch Koersplan: aanjagen van de circulaire economie in Rivierenland.

KADERS BIJ DE EXPLOITATIE

- **Contractuele eisen Industrieschap Medel**

- De contractuele eisen bij de aankoop van de kavel geven kaders waaraan het gebouw, energie, verkeer, activiteiten, inrichting, etc. moeten voldoen. Bijvoorbeeld minimale bebouwing van 60%, geen files op de openbare weg, hoogtebeperkingen, beeldkwaliteitsplan, etc.

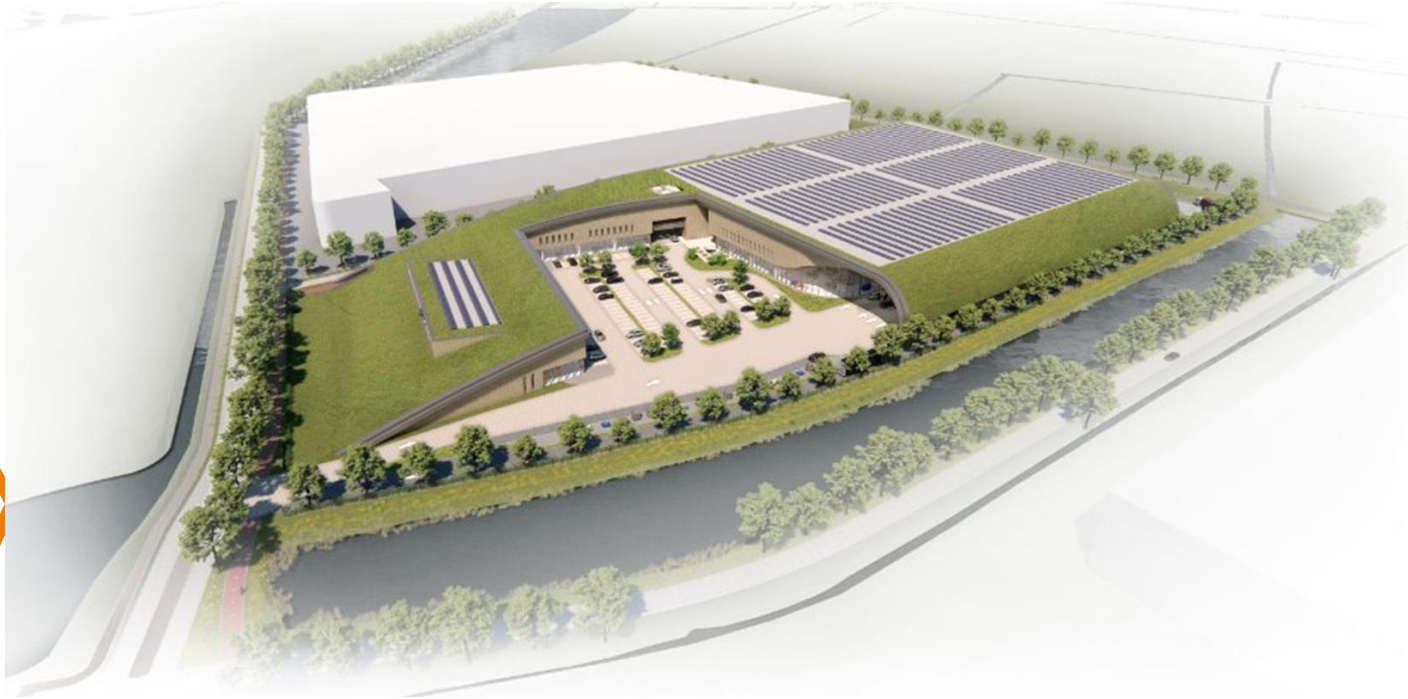
- **Exploitatiebegroting**

- Voor de exploitatiebegroting is een reëel beeld gegeven van de te verwachten investerings- en exploitatiekosten. De kosten en baten zijn behoudend ingeschat. Risico's zijn financieel verwerkt in de exploitatiebegroting.

CIRCULAIR ONTWERP



CIRCULAIR ONTWERP



Dak

- Groen dak.
- Gebogen dak + zijwand bij one-stop-drop.

Groen

- Hoogwaardige groenvoorzieningen op het terrein.
- Betonstraatstenen bestrating.

Gevels

- Houten gevel.
- **Transparantie: Veel glas in de gevel.**
- Kwalitatieve entrees (kantoren en hal).
- Traverse tussen kantoren en hal.

Constructie

- Houtconstructie.

Materialen

- Toepassing circulaire materialen.

Hoogwaardige duurzame materiaalkeuze.

Voldoet volledig aan de vastgestelde doelen en uitgangspunten.

Geeft concrete invulling aan de strategieën van het Koersplan 2024-2030

FUNCTIONEEL ONTWERP



FUNCTIONEEL ONTWERP



Beperkt hoogwaardige duurzame materiaalkeuze.

Voldoet grotendeels aan de vastgestelde doelen en uitgangspunten.

Geeft grotendeels invulling aan de strategieën van het Koersplan 2024-2030

Dak

- Recht dak zonder groen bij one-stop-drop.

Groen

- Beperkte groenvoorzieningen op het terrein.
- Betonstraatstenen bestrating.

Gevels

- **Minder transparantie: minder glas.**
- **Geen zijgevel bij one-stop-drop.**
- Stalen sandwich panelen gevel.
- Sobere entrees (kantoren en hal).
- Geen traverse tussen kantoren en hal.

Constructie

- **Staalconstructie.**

Materialen

- **Beperkt toepassing circulaire materialen.**

BASIS ONTWERP



BASIS ONTWERP



Nauwelijks hoogwaardige materiaalkeuze.

Voldoet beperkt aan de vastgestelde doelen en uitgangspunten.

Geeft een beperkte invulling aan de strategieën van het Koersplan 2024-2030

Dak

- Recht dak zonder groen bij one-stop-drop.

Groen

- Minimale groenvoorzieningen op het terrein.
- Eenvoudige bestrating.

Gevels

- **Geen zijwand bij One-Stop-Drop.**
- Stalen.
- **Minder transparantie: Minimaal glas in de gevel.**
- Versobering entrees (kantoren en hal).
- Traverse tussen kantoren en hal vervalt.

Constructie

- **Staalconstructie.**

Materialen

- **Geen of minimale toepassing circulaire materialen.**

Interieur

- **Casco (geen binnenwanden, geen huurdersvoorzieningen).**

VERGELIJKING VAN DE ONTWERPEN

CIRCULAIR ONTWERP



- MEEST CIRCULAIRE ONTWERP
- MAXIMALE TRANSPARANTIE
- INSPIRERENDE OMGEVING
- GEBRUIK DUURZAME MATERIALEN
- MOOIE OVERKAPPING (ONE-STOP-DROP)
- VOLDOET VOLLEDIG AAN DE UITGANGSPUNTEN/HET KOERSPLAN

FUNCTIONEEL ONTWERP



- FUNCTIONEEL ONTWERP
- TRANSPARANTIE
- DEGELIJKE OMGEVING
- REGULIERE BOUWMATERIALEN
- DEGELIJKE AFWERKING (ONE-STOP-DROP)
- VOLDOET GROTENDEELS AAN DE UITGANGSPUNTEN/ HET KOERSPLAN

BASIS ONTWERP



- BASIS ONTWERP
- BEPERKTE TRANSPARANTIE
- STANDAARD OMGEVING
- VEREENVOUDIGDE MATERIAALKEUZE
- CASCO AFWERKING EN BEPERKTE AFWERKING ONE-STOP-DROP
- VOLDOET BEPERKT AAN DE UITGANGSPUNTEN/HET KOERSPLAN

OORDEEL ACCOUNTANT

'CONSERVATIEVE CALCULATIE'

- Bouwkosten prijspeil 2025
- Indexatie 4,5% cumulatief (2026 en 2027)
- Huuropbrengsten: bezetting 75%
- Risico's gekwantificeerd:
 - Stikstof
 - Archeologie
 - Vergunningtraject
- Alleen definitief toegekende subsidies
- Onvoorzien 10%
- Grondstoffenkosten en -opbrengsten, behoudend ingeschat

BESLUITVORMING- EN UITVOERING CIRCULAIR AMBACHTSCENTRUM MEDEL

- Voorbereidend besluit door Dagelijks Bestuur: 19 februari 2026;
- Raadsinformatiebijeenkomst: 2 maart 2026;
- Werksessies RBA & Algemeen Bestuur over exploitatie: 16 en 19 maart 2026
- Zienswijzeprocedure gemeenteraden: 23 maart t/m 15 juni 2026;
- Platformbijeenkomst: 1 juni 2026;
- Vaststelling zienswijzenota Dagelijks Bestuur: 24 juni 2026;
- Besluit Algemeen Bestuur: 9 juli 2026;

- Start aanbesteding: 1 september 2026;
- Start bouw: medio januari 2027;
- Ingebruikname CA Medel: december 2027.

RONDEN LANGS DE RADEN

Circulair Ambachtscentrum Medel / Milieustraat van de Toekomst op Avri Raadsinformatie- en platformbijeenkomsten

- 13 april 2022
- 1 juni 2023
- 20 september 2023
- 15 november 2023
- 15 januari 2024
- 12 mei 2025
- 30 mei 2025
- 15 september 2025
- 6 oktober 2025
- 12 januari 2026

Circulair Ambachtscentrum Medel / Milieustraat van de Toekomst in de Ronde langs de raden

- | | |
|-------------------|-------------------|
| • 11 april 2022 | Buren |
| • 7 juni 2022 | West Betuwe |
| • 6 juli 2022 | Neder-Betuwe |
| • 12 oktober 2023 | Zaltbommel |
| • 4 december 2023 | West Betuwe |
| • 9 januari 2024 | West Maas en Waal |
| • 22 mei 2024 | Tiel |
| • 8 oktober 2024 | West Betuwe |
| • 10 oktober 2024 | Culemborg |
| • 23 januari 2025 | Neder-Betuwe |

In de periode mei en juni 2026 finale ronde langs de raden.

PILOT ONE-STOP-DROP

- 19/1/2026 tot 7/2/2026
- Milieustraat in Geldermalsen
- Belangrijkste onderzoek: beleving bezoeker
- Samenwerking met regionale partners (o.a. Werkzaak, 2Switch, Betuwe Wereldwijd, Spullewaard)
- Verkennen mogelijkheden AI
- Schonere grondstoffen





VOORLOPIGE RESULTATEN

- Één stopmoment wordt als **gemakkelijk en positief** ervaren
- Een **sneller bezoek** voor de inwoner
- Door de inwoner niet meer te laten sorteren zien we **minder vervuiling van de materiaalstromen** als o.a. harde kunststoffen, metaal en papier
- **Minder grof afval** door betere sortering
- Er ontstaat **meer flexibiliteit in sorteren** op product/onderdelen en materiaalstromen
- **Betere beoordeling op herbruikbaarheid** van producten



VRAGEN EN REACTIES



VERGADERSCHEMA 2026

VERGADERSCHEMA 2026

Platformbijeenkomst	Raadsinformatieavond	Algemeen bestuur
12 januari 2026		12 februari 2026
	2 maart 2026	
11 mei 2026	7 april 2026	13 mei 2026
1 juni 2026		9 juli 2026 10 september 2026
7 september 2026		8 oktober 2026
	12 oktober 2026	
16 november 2026		17 december 2026
11 januari 2027		11 februari 2027

PLATFORMBIJEEENKOMST

- Wanneer : 7 april 2026
- Hoe laat : 19:00 uur
- Waar : Avri Geldermalsen



VRAGEN EN REACTIES





**GEMEENTERAADSLEDEN,
DANK JULLIE WEL!**

